

ANTOLOGIA

JORDI BERTRAN

FITXA TÈCNICA

ESPECTACLE

Tècnica: Marionetes (titelles de fil)

Públic: Adult i familiar

Idioma: Català, castellà, anglès o francès

Duració: 1 hora

ESPAI ESCÈNIC

Espectacle per a teatres amb càmera negra (fosc total a l'escenari i a la platea).

Pot ser adaptat a altres tipus d'espais (a consultar amb la Companyia)

Ample	4m
Fons	3m
Altura de boca	3m

Elements:

1 tarima practicable (Rosco) de 2m x 1m, entre 40 i 60 cm d'alçada.

2 taules petites de 1m x 0,60 m

IL·LUMINACIÓ

Potència: 10 kw (220 V, 16 A)

Dimmer: 12 canals, de 2 kw cada un.

Projectors: 02 PC, d'1 kw, amb viseres i portafiltre.

10 retalls, d'1 kW, amb portafiltre i 3 iris (angle tancat)

Complements: 02 trípodes/carrers a 1,80 m d'alçada.

Taula programable, de 12 canals.

Dues línies elèctriques a l'escenari (una per fluorescent de llum negra i l'altra, per la petita taula que aporta la Cia.)

SO

1 conexió jack petit (d'ordinador)

1 micròfon Shure 58 o similar.

Taula de mesclres.

PA i monitors, acords a l'aforament i a la dimensió de la sala (2 monitors, mínim)

CAMERINOS

Per a dues persones amb taules, cadires, miralls, penjadors, aigua corrent i WC.

Ampolles d'aigua mineral per a dues persones.

MUNTATGE I DESMUNTATGE

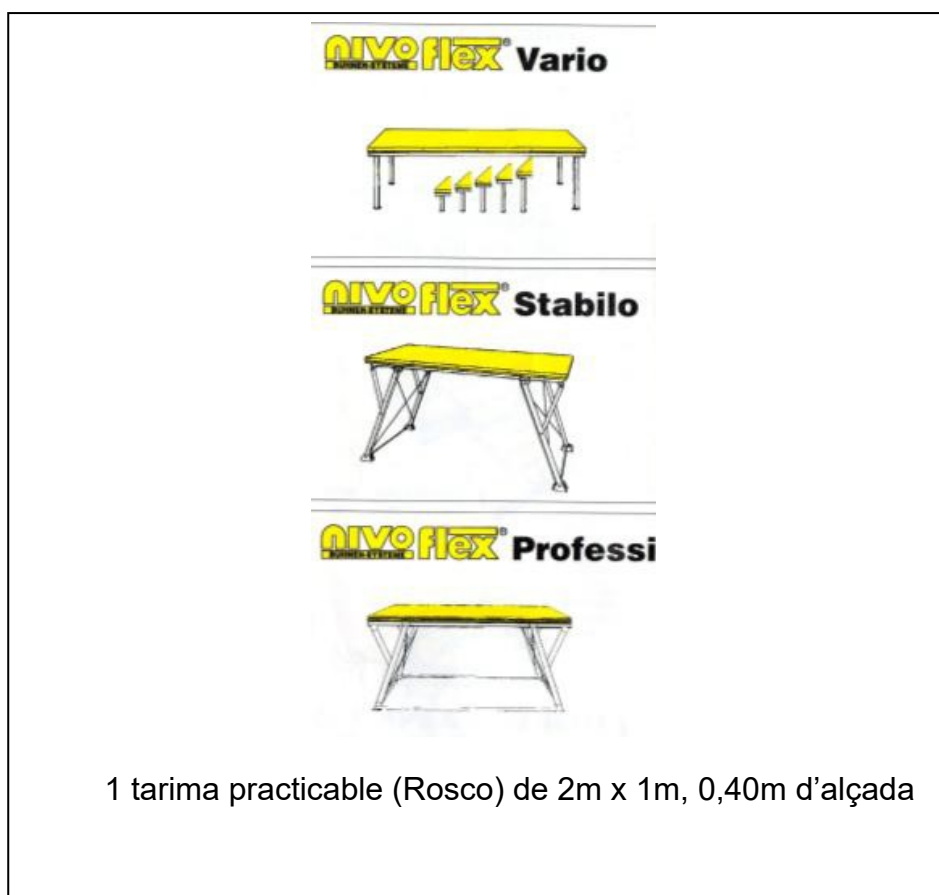
Muntatge: 2hore 30 minuts

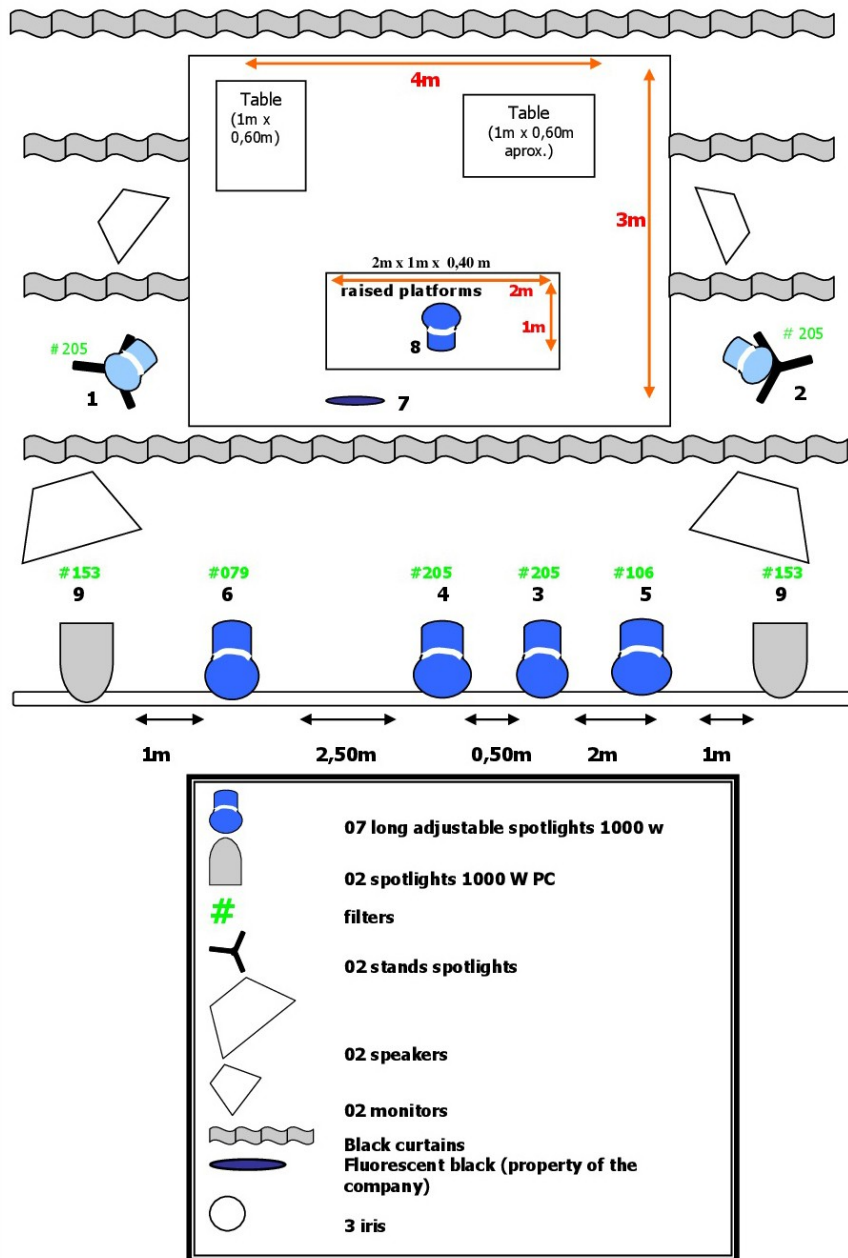
Desmuntatge: 45 minuts.

La presència del tècnic de sala és imprescindible mentre la Companyia fa ús de l'espai (muntatge i desmuntatge i durant l'espectacle)

ALTRES REQUERIMENTS

- Cal que una persona de l'organització sigui present des de l'hora acordada d'arribada de la Companyia i fins a la sortida d'aquesta del recinte.
- Accés directe del vehicle de la Companyia fins a l'escenari o moll de càrrega. Cas que no sigui viable, caldrà que l'organització aporti el personal de càrrega i descàrrega necessari.
- La fitxa tècnica de l'espectacle és adaptable, previ avís a la Companyia en el moment de la contractació.
- La Companyia disposa de l'equipament mínim de so i llums per a realitzar la funció, a concertar en el moment de la contractació.





CONTACTE

Companyia Jordi Bertran | 607454784 | companyiajordibertran@gmail.com